

ACTION 1.2.1 : Entretien des déversoirs d'orage

L'entretien régulier des déversoirs d'orage afin d'éviter éventuels bouchons et l'acceptation d'un débit d'entrée plus important à la station permettraient d'améliorer cette situation.

Localisation : des déversoirs d'orage :

- ruisseau des grands prés (complexe sportif)
- ruisseau de la Vanne (rue de Bohémont)
- ruisseau de la Vanne (face à l'abattoir)

Les D.O. ont été relevés au maximum

Le débit d'entrée à la STEP est de l'ordre de 300 m³/H c'est-à-dire: 5Q18

Type d'action: TRAVAUX

Partenaires: A.I.V.E.

Estimation du coût: Prestations de service estimées à 40 heures par an
40.000 Fr par an

Origine du financement: Région wallonne (DGRNE : Service épuration)

Délais d'exécution: contrôles réguliers
4 à 5 fois par an

Réf. inventaire: 647n1- 647n17 - 647n20
647o6

Compléments d'information (annexes):

ACTION 2.1.3 : Aménagements "légers" des berges et élimination des entraves à l'écoulement

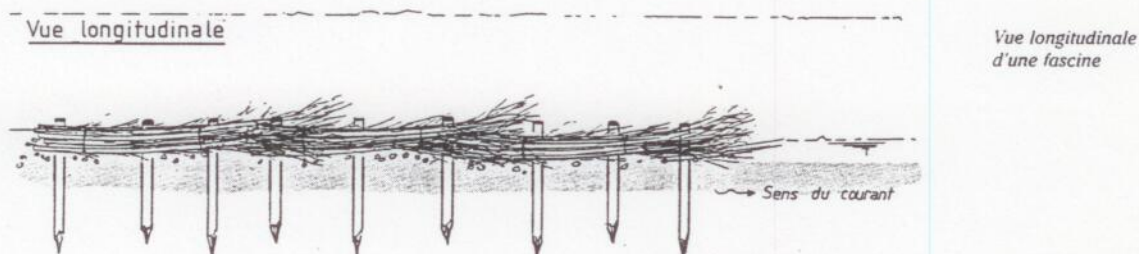
Aménagements :

- construction d'une fascine au niveau du ruisseau de la Vanne
- stabilisation et végétalisation des gabions
- contrôle des lieux d'érosion et travaux appropriés
- gestion d'une petite pépinière de saules et aulnes pour la fourniture des plants

Entraves à éliminer en divers points du ruisseau :

- nettoyage de la grille de l'aqueduc (647n6 de l'inventaire)
- clotûres (647n19)
- dépôts de chablis et branches (647n7 - 673b2 - 673b4 - 673a3 - 673a6)

Les interventions de l'équipe environnement sur terrain privé seront facturées au propriétaire.

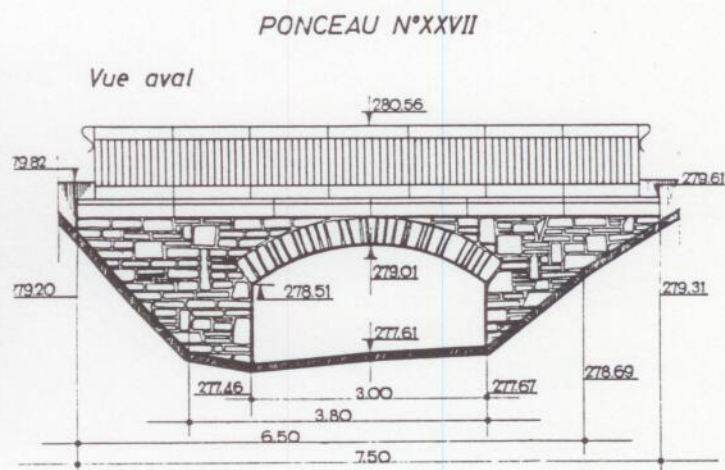
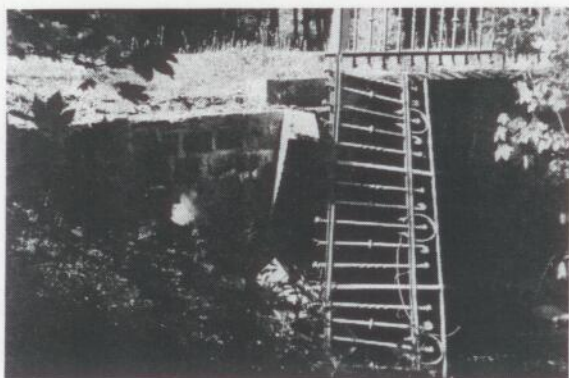


Type d'action: TRAVAUX / ENTRETIEN	
Partenaire: Commune de BERTRIX	
Estimation du coût: Fonctionnement de l'équipe: 1,2 M / an (6.000 Fr / jour) 5 jours d'intervention pour cette action : 30.000 Fr	
Origine du financement: Région Wallonne Commune de BERTRIX Fonds social Européen	
Délais d'exécution: annuel	Réf. inventaire: 647n6- 647n19-647n7- 673b2-673b4-673a3-673a6
Compléments d'information (annexes):	

ACTION 2.3.2 : Réfection du ponceau XXVII

L'action consiste à :

- réparer la dalle de couverture en béton
- souder et fixer nouvelle balustrade en fer en remplacement de celle arrachée
- appliquer une peinture de protection + une couche de finition



Type d'action: TRAVAUX

Partenaire : Commune de Bertrix

Estimation du coût: - main d'oeuvre: 4 jours: 24.000 Fr
- matériaux: 12.000 Fr

Origine du financement: Commune de BERTRIX

Délais d'exécution: 1995

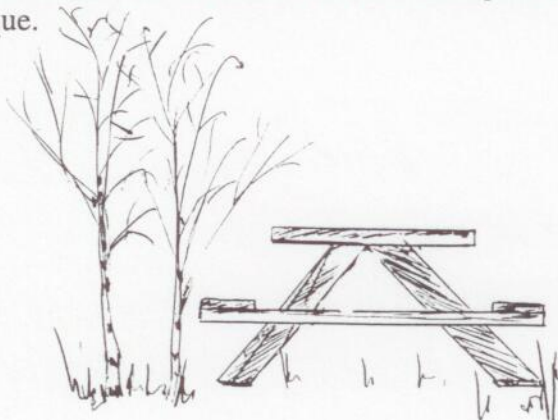
Réf. inventaire: 673a1

Compléments d'information (annexes):

ACTION 4.2.2 : Création de 2 aires de pique-nique dans la vallée

Localisation : - en face du chateau des fées ou à un endroit proche de la scierie
- à la confluence de la goutelle de derrière la forêt et du ruisseau des Munos

Sur ces deux sites, création d'un abri champêtre avec une table, 2 bancs et une poubelle rustique.



Type d'action: TRAVAUX	
Partenaires: Région wallonne (DGRNE: Division Nature et forêts (Cantonement de Bertrix)) Commune de BERTRIX	
Estimation du coût: 65.725 x 2 = 131.450 Fr	
Origine du financement: Subvention RW : 60 % (79.000 Fr) Commune de BERTRIX : 40 % (52.450 Fr) (tvac)	
Délais d'exécution: avant mai 1997	Réf. inventaire:
Compléments d'information (annexes): devis du cantonnement de Bertrix N° T434du 21.5.92 approuvé le 14.5.93	